

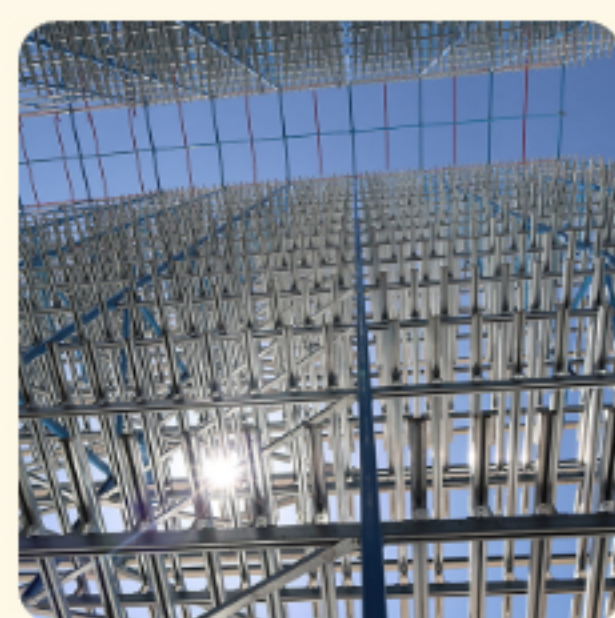
## INNOVACIÓN E INVERSIÓN CON FOCO EN EL CLIENTE

CONSTRUYENDO EL FUTURO

### ONDA TOMA ALTURA

El nuevo almacén vertical automatizado avanza dentro de un proyecto clave para seguir creciendo en capacidad, eficiencia y servicio

Las obras de nuestro nuevo almacén vertical automatizado en la planta de Onda avanzan a buen ritmo. Esta gran infraestructura, que alcanzará los **36 metros de altura, 40 metros de ancho y 110 metros de longitud**, forma parte de un proyecto global compuesto por cuatro grandes actuaciones: la ampliación de la nave de producción, el propio almacén vertical, la nave de expediciones y las oficinas de cargas.



Dentro de este plan, la **ampliación de la nave de producción ya se ha completado**. Al mismo tiempo, el almacén vertical sigue tomando forma con la construcción del **cuarto de los once módulos** que lo compondrán. Por su parte, la nave de expediciones y las oficinas de cargas se encuentran todavía en una fase inicial.



Seguiremos compartiendo contigo, **mes a mes**, los principales **avances de este proyecto** para que puedas ver de primera mano cómo va tomando forma. Esta inversión es una **apuesta clara por el futuro, la innovación y la mejora continua** de nuestras operaciones.

VALOR EN CADA DETALLE

### LA INICIATIVA "TOP 5"

Cuidar de nuestro equipo es garantizar la eficiencia de la producción

Estamos convencidos de que la calidad de

